

# Passo a passo Colocar máscara

As máscaras cirúrgicas/faciais devem ser usadas pelos profissionais da saúde em uma área de atendimento a pacientes, pelos profissionais de apoio, caso participem da assistência direta a pacientes, e por pacientes ou acompanhantes sintomáticos para o controle da fonte. Neste caso, oferecer a máscara cirúrgica para o paciente nos serviços de saúde. A manutenção da distância do paciente (no mínimo de 1 metro) é essencial para reduzir o risco de transmissão da COVID-19 (ANVISA, 2020; MINISTÉRIO DA SAÚDE, 2020).

É recomendada a troca da máscara cirúrgica/facial pelo profissional nos serviços de saúde a cada duas a quatro horas. Todavia, a mesma deve ser removida ou descartada se estiver suja, úmida, danificada, se o profissional apresentar dificuldade de respirar com ela ou se a mesma for tocada na parte frontal (CDC, 2020).

Fonte: Conselho Federal de Farmácia COVID-19. Orientações sobre a colocação e retirada dos equipamentos de proteção individual (EPI's). Disponível em: <http://covid19.cff.org.br/>. Acessado em 27-05-2020.



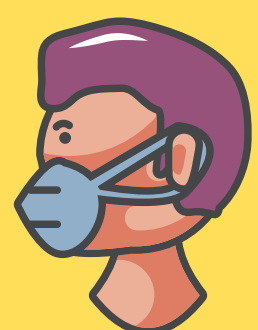
**Higienizar as mãos, lavando com água ou sabão ou aplicando álcool 70% em gel**



**Verificar se a máscara não está danificada**



**Utilizar a haste metálica nasal como referência para identificar a parte superior**



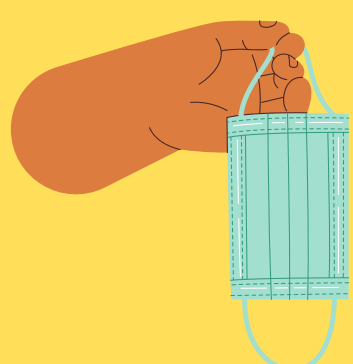
**Colocar a máscara no rosto e prender as alças atrás da orelha ou cabeça de acordo com o modelo utilizado, mantendo-as paralelas e alinhadas, sem fazer cruzamento das mesmas**



**Apertar a haste metálica nasal da máscara de forma que ela se adapte ao formato do nariz, a fim de diminuir os espaços entre a face do profissional e a máscara**



**Puxar a parte inferior da máscara para que ela cubra a boca e a região mentoniana (queixo) completamente.**



**Trocar a máscara quando estiver úmida ou sempre que houver necessidade**



**Não tocar a parte da frente da máscara enquanto estiver em uso.**